

チャンネル表示盤

CHN-20(F)



20系統の信号入力をメロディー(チャイム)とフラッシュで表示し、4カ所まで接続可能な表示盤です。

信号入力をフラッシュライト、メロディー(チャイム)でお知らせ
チャンネル表示盤は接続された機器からの信号が入力されると、チャイム音の鳴動とLEDにより表示しますので、接続機器の動作状態が一目で確認できます。入力は、a接、b接に設定できます。(全CH共通)
・報知音：報知音一覧参照(各チャンネル毎に設定可能)
・LED表示：OFF時：消灯 / 待機時：緑色点灯 / 入力時：赤色点滅
短時間モード時のLEDは、保持、非保持の選択ができます。

出力・表示モード切替機能

本体の停止ボタンを押すまで連続出力する『保持モード』と、自動復旧する『短時間モード』(3秒、15秒、30秒)に切替えますのでシステムに応じた設定が可能です。

20チャンネル個別入力

各チャンネル毎に機能ON/OFFスイッチを装備しましたので、必要な時に必要なチャンネルのみ運用が行えます。

リモート入力端子

メイク入力で動作STOPします。
各チャンネルおよびセット／リセット表示が消灯します。

外部供給電源

AC100V供給時DC12V・900mAの外部供給します。

代表及び個別出力

●代表出力(c接点)に加えて、個別出力(a接点/b接点切替式)を装備、システムの拡張も容易に行えます。

通信機能(合計4台まで接続可能)

表示盤は最大4カ所まで接続できますので、大規模なシステムにも対応可能です。

- 操作、信号入力は、NO.1～NO.4のいずれの表示盤でも可能です。
- NO.1～NO.4の設定は本体の内部スイッチで行えます。
- 各表示盤間の配線は、3芯線で総延長500mまで配線可能です。
- 入力はどのCHN-20(F)でも受付けセット／リセットできます。

親切設計

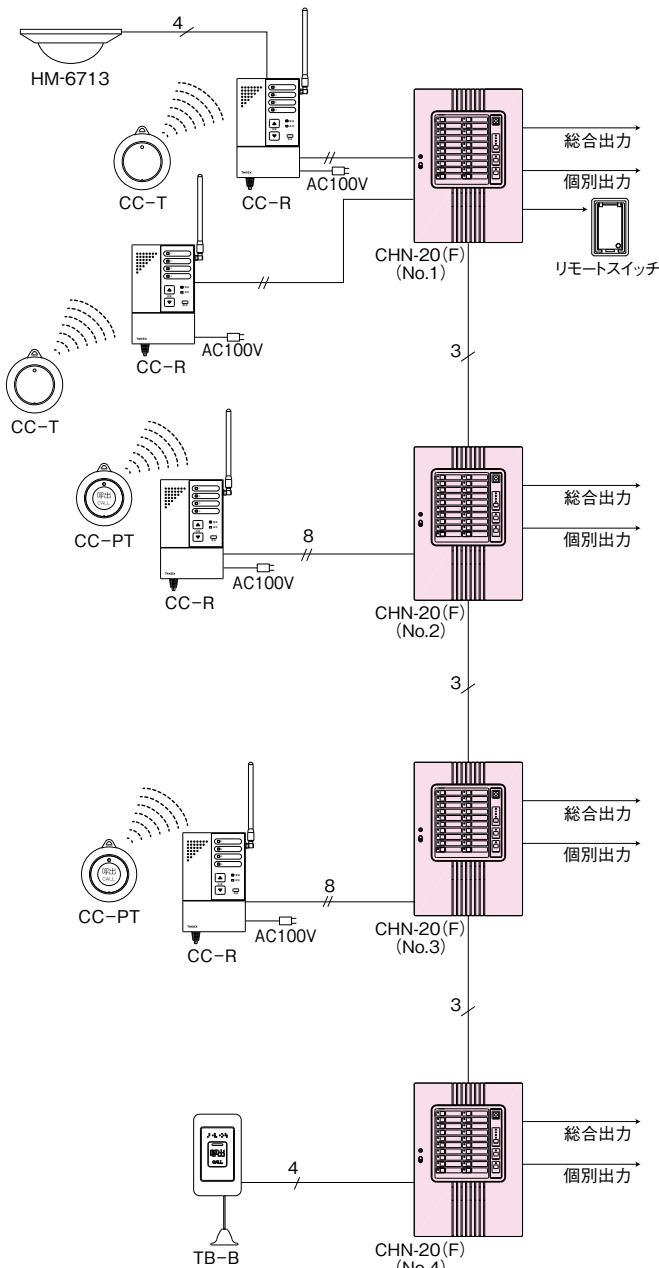
- AC100V/DC12Vのいずれにも対応可能な2ウェイ電源方式
(AC100V供給時、センサー用電源としてDC12V・900mAを出力)
- 安全性を重視したタンパー機能内蔵しています。
- スイッチはすべてフラットパネルにデボス加工しています。
- フラッシュは高輝度・中輝度・OFFより選択できます。

LED表示 保持・非保持

LEDは設定操作により様々な表示ができます。
OFF時：消灯 / 待機時：緑色点灯 / 入力時：赤色点滅
短時間モード時のLEDは、保持、非保持の選択ができます。

ヘルスケア用〈表示盤〉

システム構成図（徘徊お知らせ、緊急呼出し）

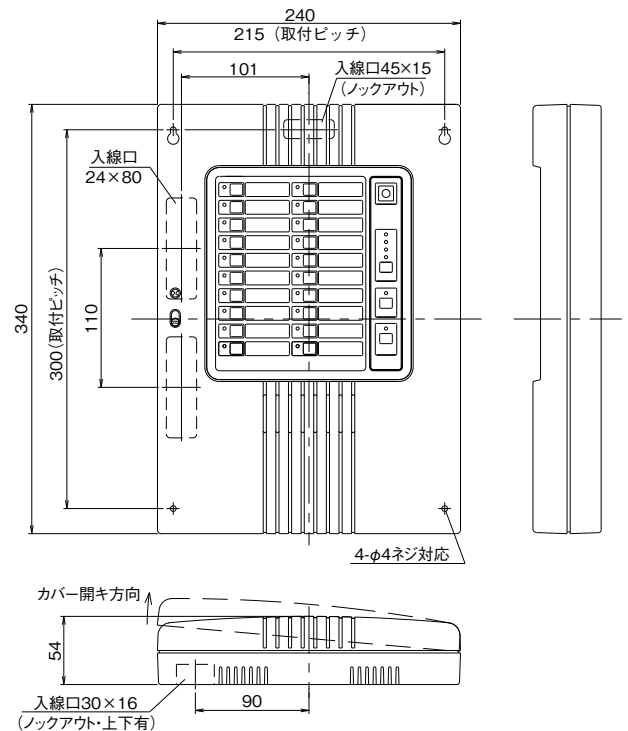


※CHN-20(F)は合計4ヵ所まで接続可能です。総配線距離 最大500m
※信号入力はいずれのCHN-20(F)にも接続可能です。

■報知音一覧

- ①ピンポーン ②プルプル ③ポロロロン
④エリーゼのために ⑤アニーローリー ⑥みかんの花咲く丘 ⑦うみ
⑧ピンポンパンポン（呼び出し） ⑨ウーウー（緊急）
⑩ブー（警告）
※①から⑩を各CH任意に設定可能
報知（赤LED点滅）連動で鳴動、音量OFF鳴動しない。

外形寸法図（単位：mm）



■仕 様

品 番	CHN-20(F)
電 源 電 圧	AC100VまたはDC12V(10.8～14.4V)
消 費 電 力／電 流	AC100V時：消費電力25W DC12V時：消費電流400mA
外 部 供 給 電 源	AC100V時：DC900mA DC12V時：本体消費電流が400mAで、余り電流が外部供給できます
入 力	無電圧a接点、b接点、全チャンネル共通切替（コモン共通入力可能）
表 示 LED 設 定	短時間モード（3秒、15秒、30秒）時：LED保持、非保持選択
音 量	ボリューム 0～70dB(1m先)
報 知 音	①ピンポーン ②プルプル ③ポロロロン ④エリーゼのために ⑤アニーローリー ⑥みかんの花咲く丘 ⑦うみ ⑧ピンポンパンポン（呼び出し） ⑨ウーウー（緊急） ⑩ブー（警告） ※①から⑩を各CH任意に設定可能 報知（赤LED点滅）連動で鳴動、音量OFF鳴動しない
フ ラ ッ シ ュ	白点滅：報知に連動 ※高輝度・中輝度・OFF切替
通 信 機 能	合計4台まで接続できます（内部スイッチでNo.1～No.4の設定をします） どのCHN-20(F)でも接点入力及び各チャンネルのON/OFF、リセットで 通信動作します また代表出力及び個別出力はどのCHN-20(F)でも出力します チャイムON/OFF、音量調整はそれぞれ独立しています
通 信 配 線	No.1～No.2～No.3～No.4間 ツイスト2ペア（シールド付き）3芯0.65mm以上 通信方式はRS-485を採用しています 総延長距離は、屋内専用で最大500mです（条件により短くなります）
使用可能周囲温度	－10℃～＋55℃