

生活安心センサー〔光線式〕

SAS-7R(露出型)

SAS-7U(埋込型)



温度変化で、影響を受けない光線式を採用しました。
距離を検出する新しい方式で、床上60cm以上を検知します。

概要

- 生活安心報知システムで使します。
- 生活安心報知機等に接続し、設定した時間以上センサーが検知しなければお知らせします。

特長

- 距離を測定する光線式ですので、冷暖房や太陽光、隙間風など温度変化には反応しません。
- 荷物を置かれた場合など30分以上連続エリアが変化した場合、1本ずつ独立自動で検知高さを調整します。
- 標準高さ2.5mの天井であれば、1.9mの高さまで検知しますのでペットや小動物、自動掃除機は検知しません。

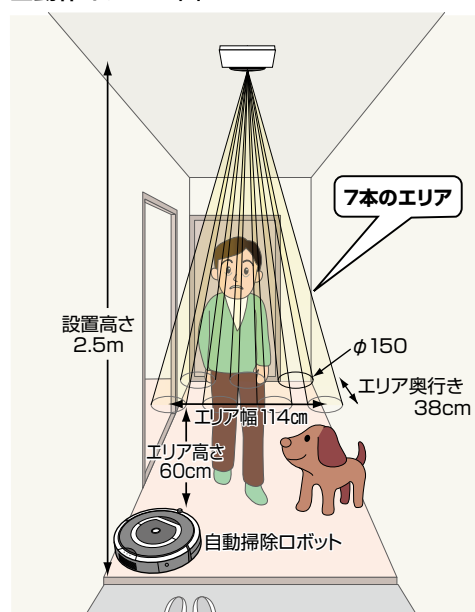
主な仕様

- 合計7本のエリアは0°、3°、6°と3段階調整できます。
- 両端のエリアは、+0.2m/有効/無効の3パターンの設定ができます。
- 表示緑色LEDは常時、消灯、検知消灯時間が選べます。

設置

- 高齢者専用住宅で1人住まいの方の居室に適しています。
- 取り付け工事が容易な「露出型」と、取付け場所にマッチする「埋込型」2種類ご用意しています。

■動作イメージ図

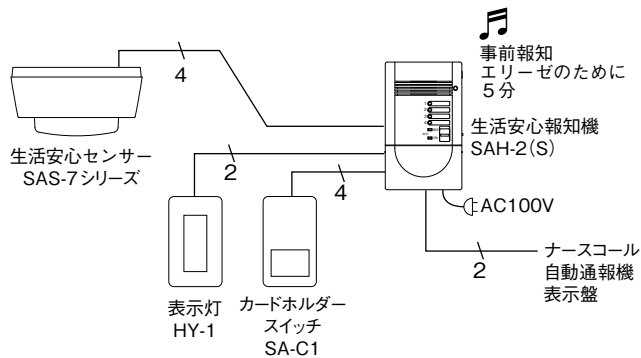


ヘルスケア用〈生活安心機器〉

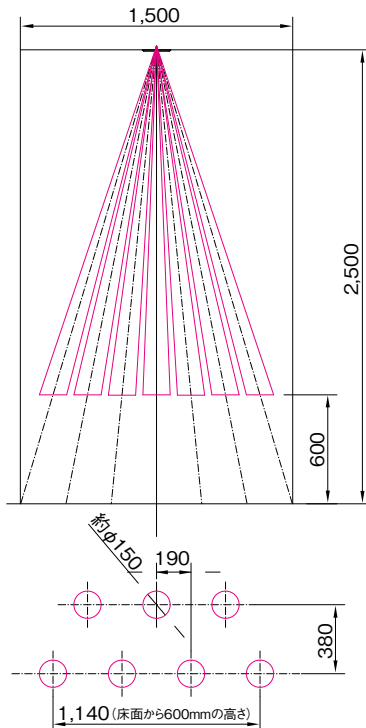
光線式の特長



設置例



検知エリア図



端子配列図

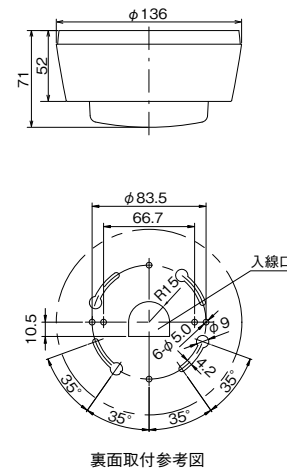


仕様

品番	SAS-7R (露出型)	SAS-7U (埋込型)
検出方式	近赤外線ビーム直接反射方式(測距方式)	
電源	DC12V時 約110mA以下	
消費電流	DC12V時 約110mA以下	
外部出力	無電圧半導体接点 (a接点) ×2 DC24V 50mA (抵抗負荷)	
応答時間	0.1秒 (オフディレイ2秒出力)	
表示LED	緑LED点灯: 2パターンより選択 ①常時消灯、検知時点灯 ②常時、検知時消灯 橙LED点滅: 初期設定エラー時	
設置高さ	標準2.5m (最長2.7m)	
光軸	合計7本 (3本と4本交互2列並び) 移動範囲表示灯とは反対方向に方向0.2m (全3段階0°、3°、6°)	
エリア	天井から1.9mの距離において 1本直径約φ0.15m 4本列にて距離1,140mm 3本列にて760mm 4本と3本列間の奥行380mm	
両端エリア	4本光軸の両端各1本は、+0.2m/有効/無効選択	
検知出力高さ	床面より0.6m以上の高さ	
自動エリア設定	30分以上エリアが連続で変更した場合、 1本ずつ独立自動で検知高さ調整する。	
初期設定	電源ON時約30秒で自動設定	
設置場所	天井 (屋内専用)	
使用可能周囲温度	-10℃～+55℃	
外観	本体: 樹脂 (ホワイート) カバー: 樹脂	
質量	約250 g	約350 g

外形寸法図 (単位: mm)

●SAS-7R



●SAS-7U

